



【喷雾形状】



【流量分布】

特 长

- 多喷嘴喷射的广角多孔喷嘴。
- 喷嘴中央的喷嘴为环状喷雾、周边的喷嘴为扇形喷雾，喷雾高度为2-3米的条件下，形成近似于圆形的雾化形状。
- 产生粒径为100~200μm的细雾。
- 一个喷嘴可覆盖2.8~4m的面积。
- 精巧设计。

标准压力

5MPa

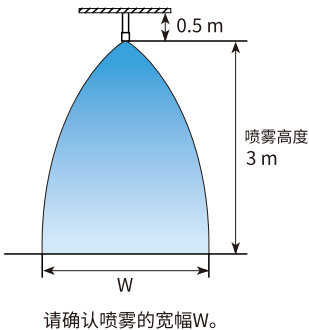
主用途

灭火、镇尘、散布、洗罐。

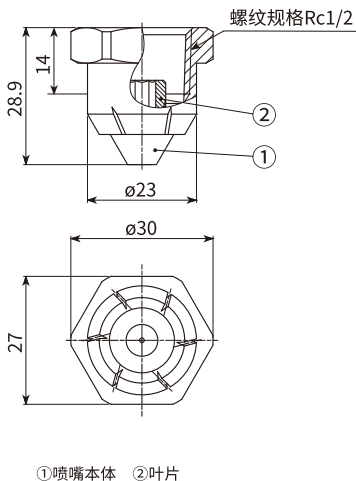
构造 材质 重量

构造	●由喷嘴本体和叶片组成。
材质	●喷嘴本体采用S303材质、叶片采用S316L等同材质。
重量	●45g

注)根据材料和喷嘴型号,其外观、外形尺寸可能存在差异。



外形图



规格

喷 量 区 分	喷 量 (ℓ/min)					喷雾的宽幅 (m) (at 5 MPa) 喷雾高度:3m	平 均 粒子径 (μm)	异 物 通过径 (mm)
	3 MPa	4 MPa	5 MPa	7 MPa	10 MPa			
15	11.7	13.5	15.0	17.8	21.2	2.8	100	0.4
20	15.6	18.0	20.1	23.8	28.4	3.0		0.5
30	23.3	26.9	30.1	35.5	42.4	3.3	}	0.6
40	31.0	35.8	40.0	47.3	56.5	3.5		0.7
60	46.6	53.8	60.1	71.1	84.9	4.0	200	0.8

洽询要领

型号请参阅图标, 并依照以下方式标记。

〈例〉…1/2F TSP 15 S303

1/2F TSP 15 S303

喷量区分

- 15
- 20
- 30
- 40
- 60