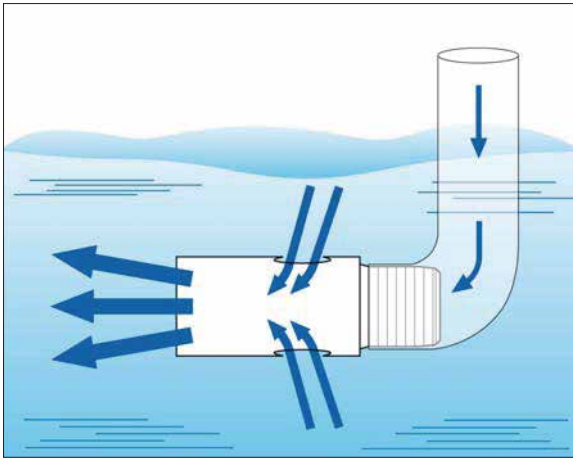


液中喷射喷嘴

EJX



【特性】

- 利用负压在液体中喷射时，吸入周围液体后喷出时的液体量为供给量的3~4倍。
- 简单的构造，小型的设计。

【标准压力】

0.05MPa

【主要用途】

- 搅拌：液体搅拌，防止沉淀，解消浓度差异。
- 洗净：液中清洗等。
- 反应：液中蚀刻、电镀等。

EJX系列

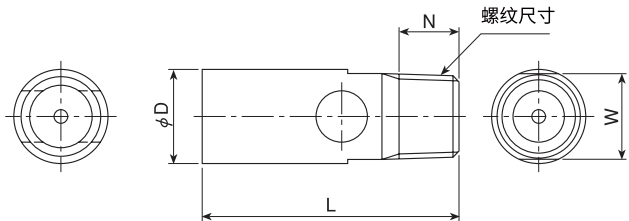
	EJX系列
构造	●树脂或金属一体型
材质	●S303 (R1与R1 $\frac{1}{2}$ 为S304)、PP (R1与R1 $\frac{1}{2}$ 为PVC)

螺纹规格	外形尺寸 (mm)				质量 (gr.)	
	L	W	ϕ D	N	S303 S304	PP PVC
R $\frac{1}{8}$	30	10 (11)*2	11	7	11	1.3*1
R $\frac{1}{4}$	48	14 (16)*2	16	10.5	26	3.2*1
R $\frac{3}{8}$	72	22	24	11	80	10
R $\frac{1}{2}$	93	27	31	14	170	20
R $\frac{3}{4}$	126	34	42	15	420	48
R1	172	60	76.3 (80)*2	18	2,200	460
R1 $\frac{1}{2}$	212	80	89.1 (90)*2	20	3,200	540

※1 R1/8与R1/4螺纹规格的PP制为射出成型品。

※2 ()内的数值为树脂制的外形尺寸。

(注意事项) 根据材料和喷嘴型号，其外观、外形尺寸可能存在差异。



供给量 区分	螺纹 尺寸	供给量 (ℓ/min)						喷量 (ℓ/min) [参考值]						异物 通过经 (mm)
		0.03 MPa	0.05 MPa	0.1 MPa	0.15 MPa	0.2 MPa	0.3 MPa	0.03 MPa	0.05 MPa	0.1 MPa	0.15 MPa	0.2 MPa	0.3 MPa	
1	R $\frac{1}{8}$	0.85	1.10	1.56	1.91	2.20	2.69	2.2	3.1	5.0	6.6	9.2	10	1.5
4	R $\frac{1}{4}$	3.10	4.00	5.66	6.93	8.00	9.80	8.1	11	18	24	34	38	2.8
9	R $\frac{3}{8}$	6.97	9.00	12.7	15.6	18.0	22.0	18	26	41	54	75	85	4.2
16	R $\frac{1}{2}$	12.4	16.0	22.6	27.7	32.0	39.2	33	46	72	95	134	151	5.7
30	R $\frac{3}{4}$	23.2	30.0	42.4	52.0	60.0	73.5	61	86	140	180	250	280	7.7
90	R1	69.7	90.0	127	156	180	220	180	260	410	540	760	850	13.3
160	R1 $\frac{1}{2}$	124	160	226	277	320	392	330	460	720	950	1340	1510	17.5

洽谈要领

型号请参阅图表，并依如下方式标记

<例>...3/8M EJX 1-9 PP

3/8M

尺寸

- 1/8M
- }
- 1 1/2 M

EJX

1-

9

喷量区分

- 1
- }
- 160

PP

材质

- S303
- S304
- PP
- (1/8M和1/4M时用PP-IN标记)
- PVC

※ 螺纹规格M表示公螺纹用R标记，F表示母螺纹用Rc标记。查询图表时请注意M、F记号的替换使用。